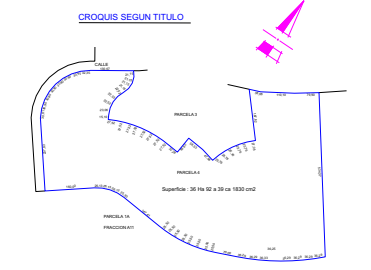
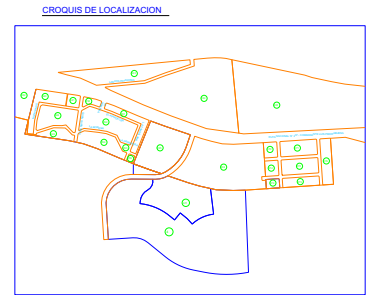
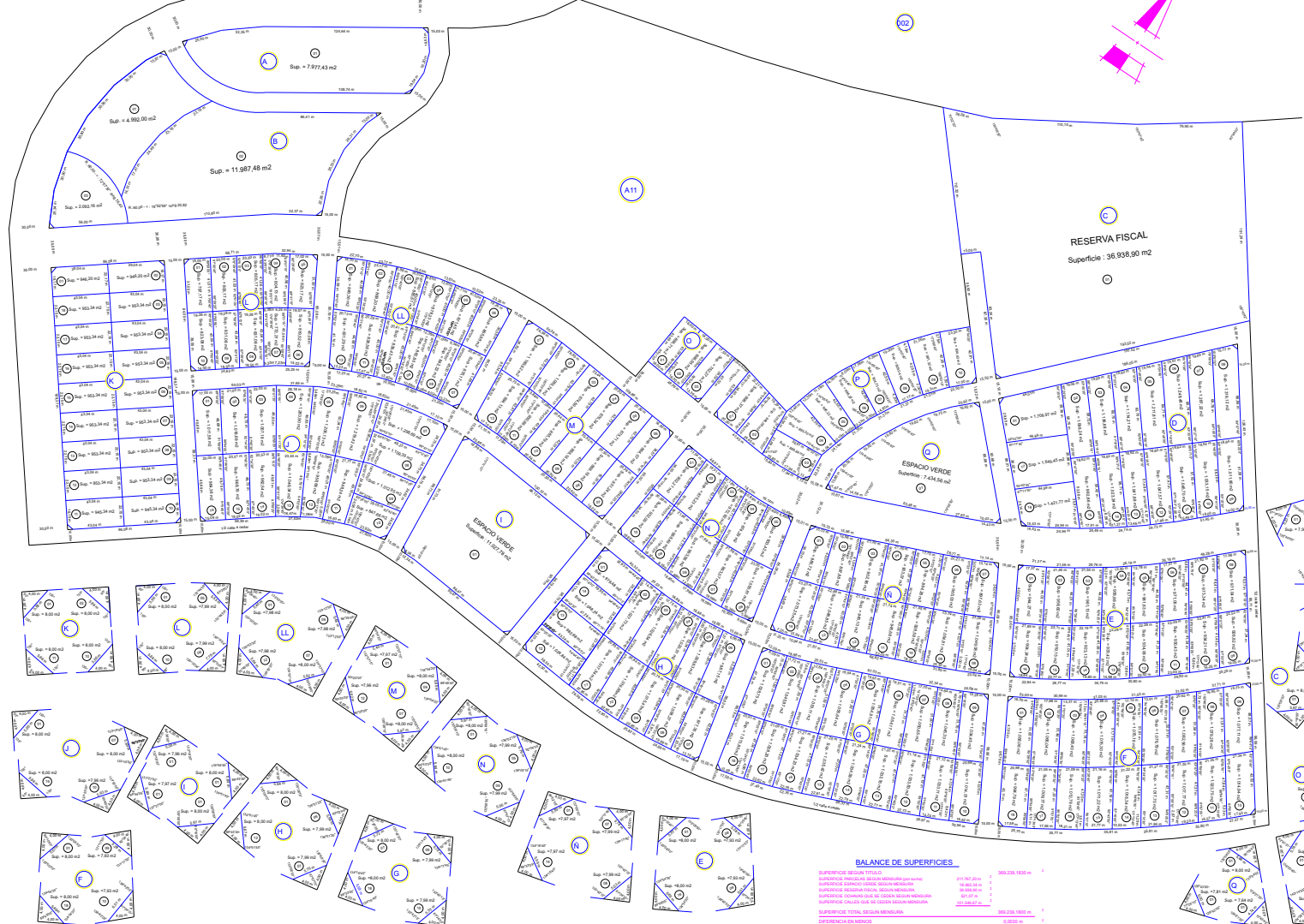


PLANO SEGUN MENSURA

ESCALA 1:1000



BALANCE DE SUPERFICIES

SUPERFICIE SEGUN TITULO	360.236.1600 m ²	+
SUPERFICIE DEMARCADA SEGUN DEMARCACION GOBIERNO	371.967.2000 m ²	-
SUPERFICIE DEMARCADA SEGUN DEMARCACION GOBIERNO	3.800.0000 m ²	-
SUPERFICIE DEMARCADA SEGUN DEMARCACION GOBIERNO	81.137 m ²	-
SUPERFICIE TOTAL SEGUN MENSURA	360.236.1600 m ²	+
DETERMINACION EN MONEDA	0,0000 m ²	-